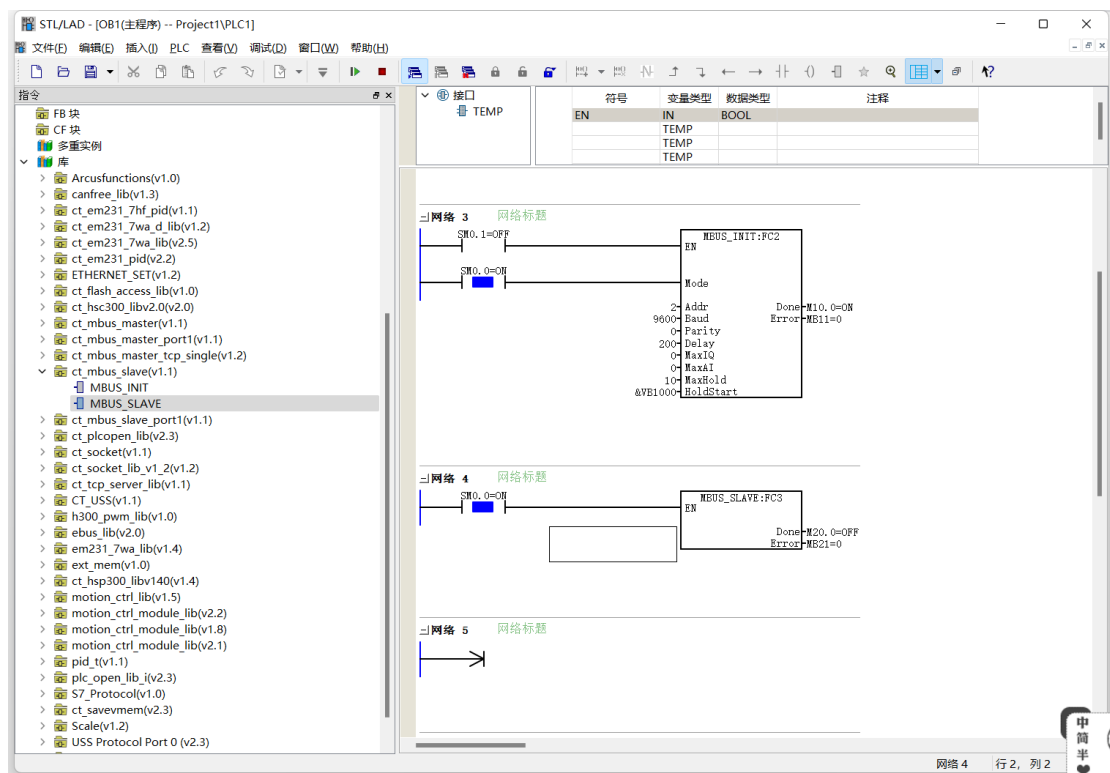
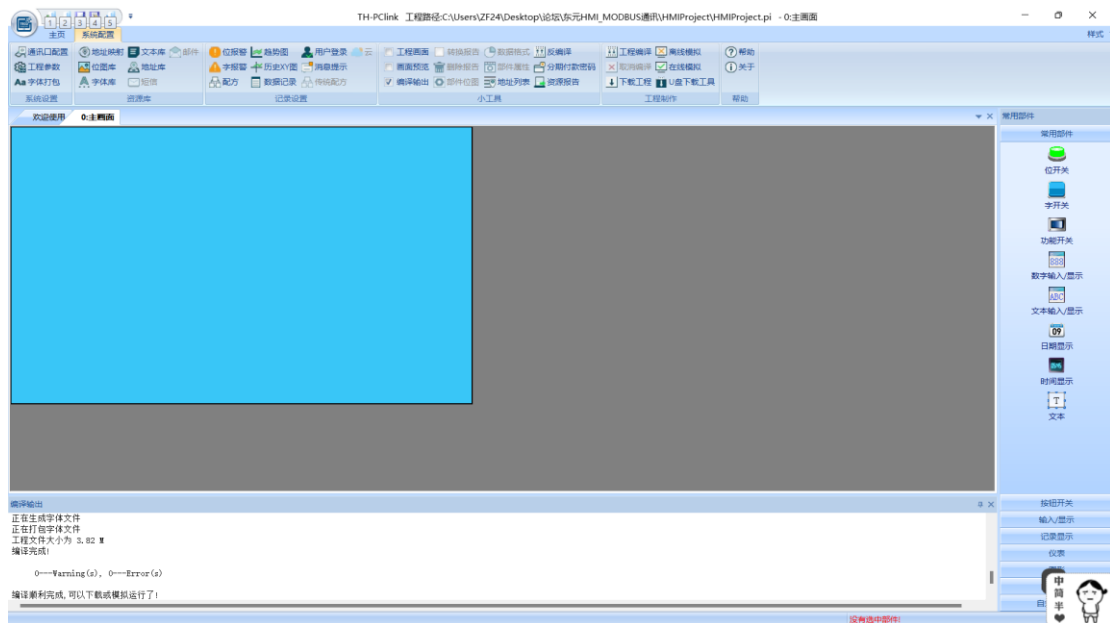


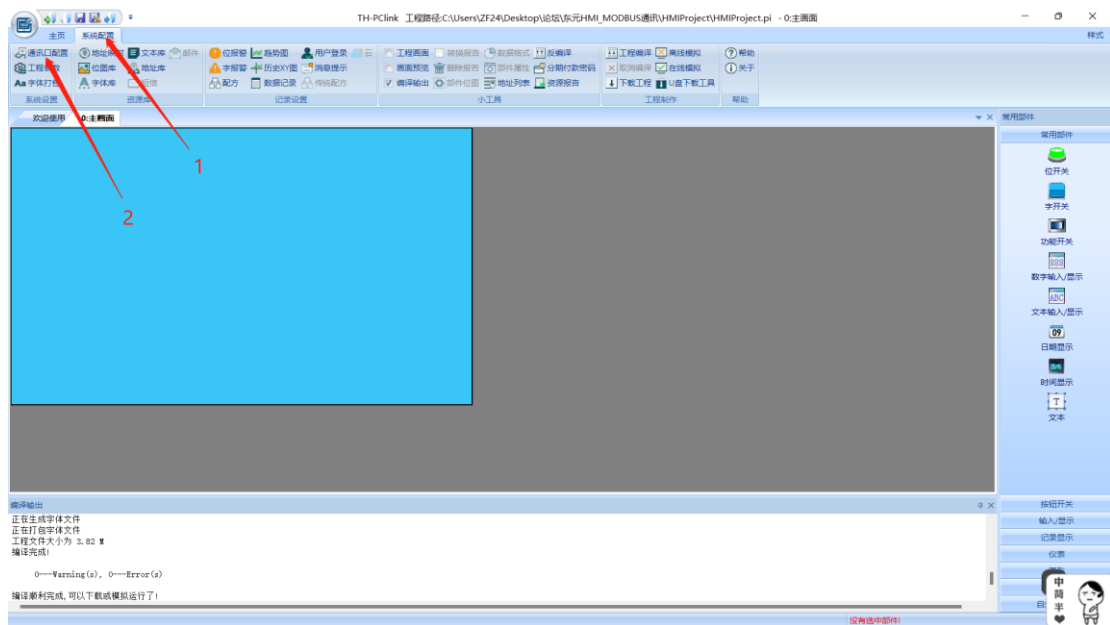
1. 使用合信软件对 PLC ModbusRTU 从站程序进行建立



2. 打开东元触摸屏软件，建立好工程



2. 首先双击选中系统配置，其次进行通讯口配置



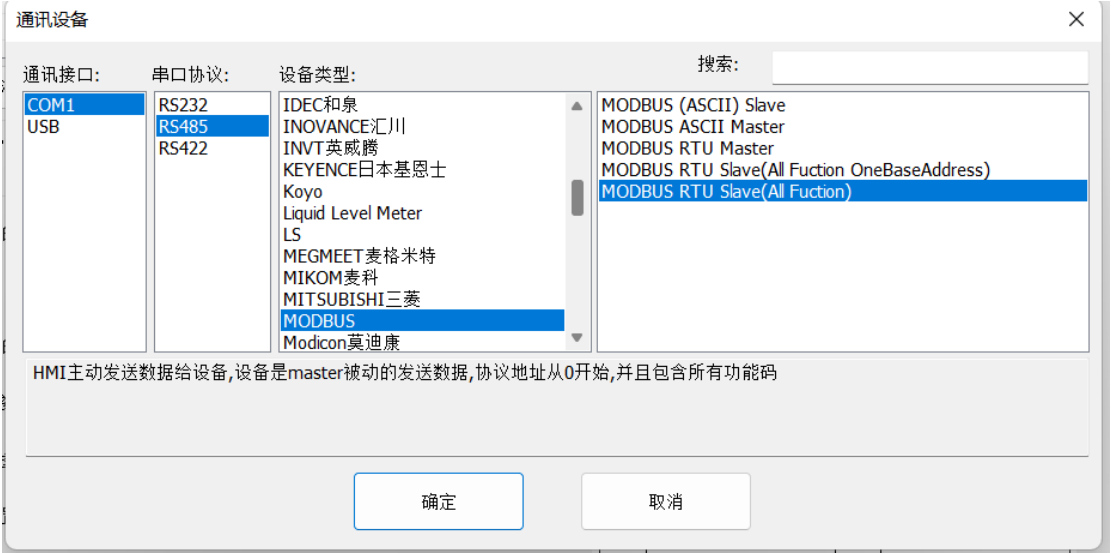
3.进入其页面通讯口配置



3. 双击选中对编号 1 连接设置。使用 RS485 ModbusRTU 设置

注意: MODBUS RTU Slave (ALL Function) 协议是使触摸屏做主, 以下方注释为主要去理

解。

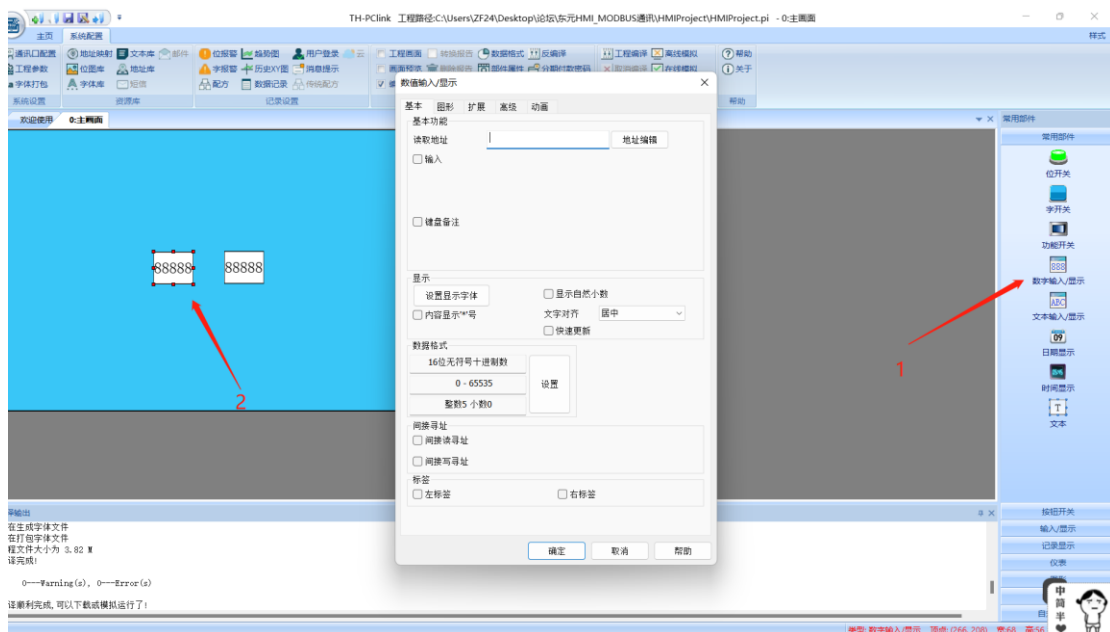


4.对其串口进行通讯参数设置

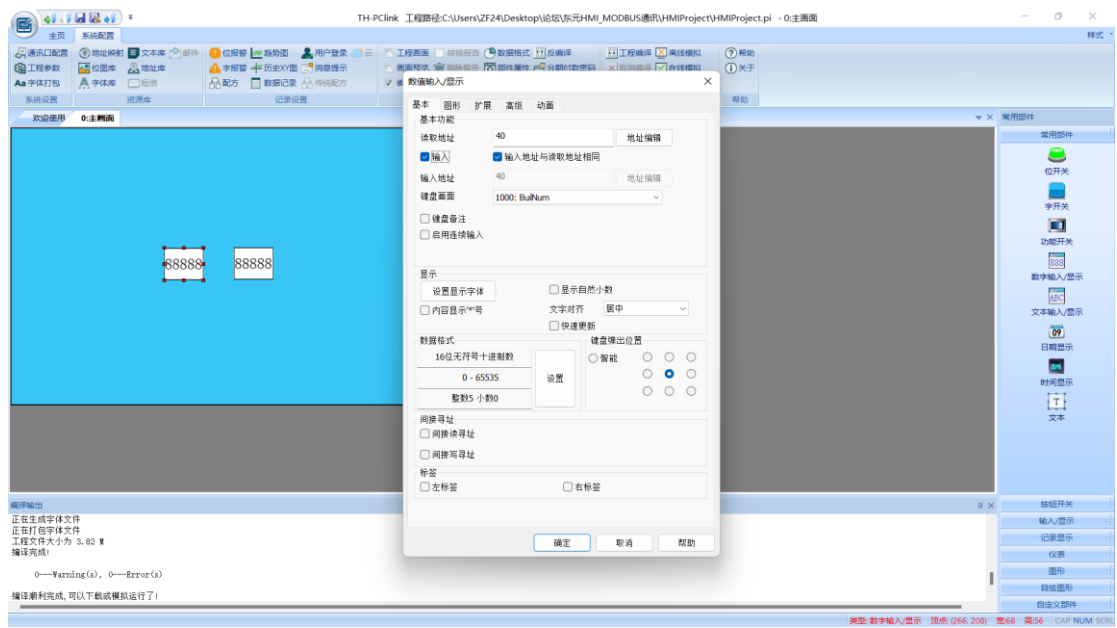




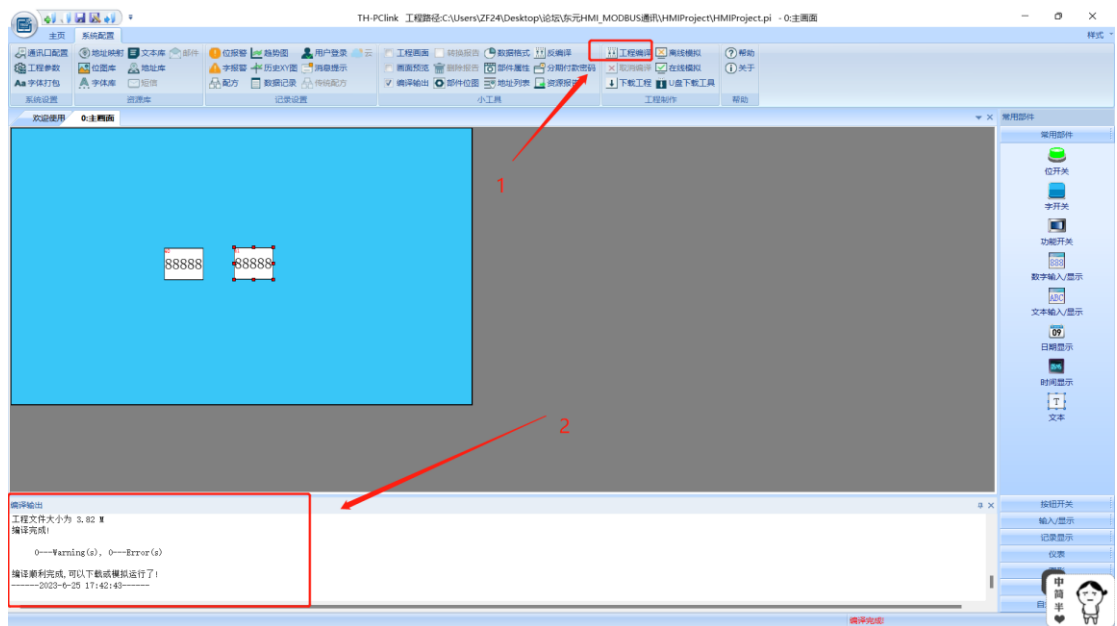
5. 首先建立数字输入显示，其次双击控件进行配置。



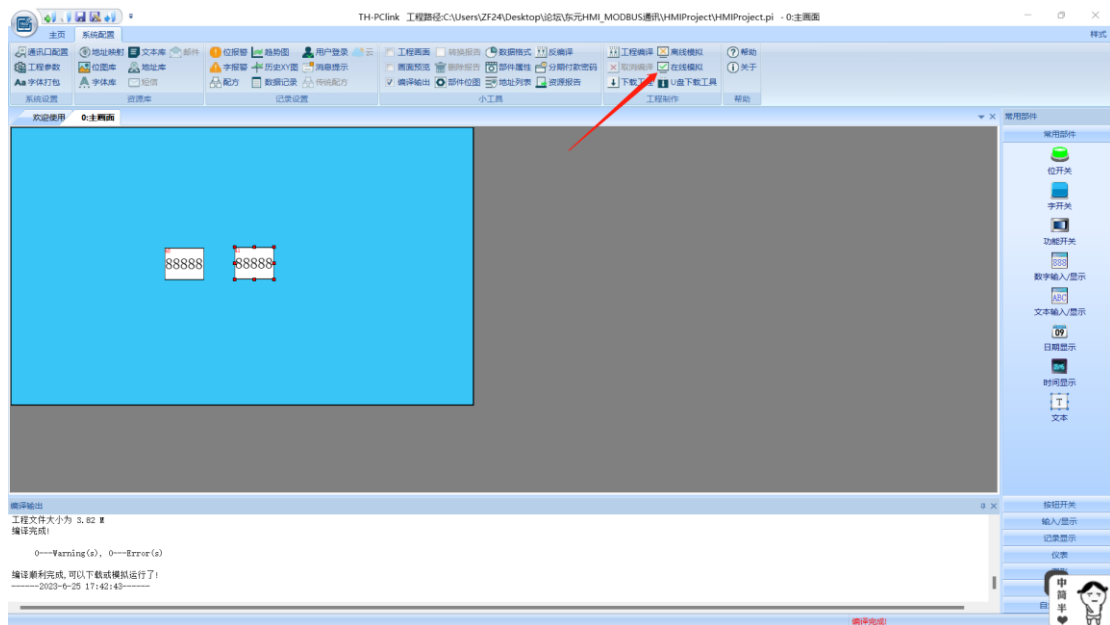
6. 地址对应关系: 40 对应 VW1000 41 对应 VW1002 根据 PLC 从站程序建立的地址对应



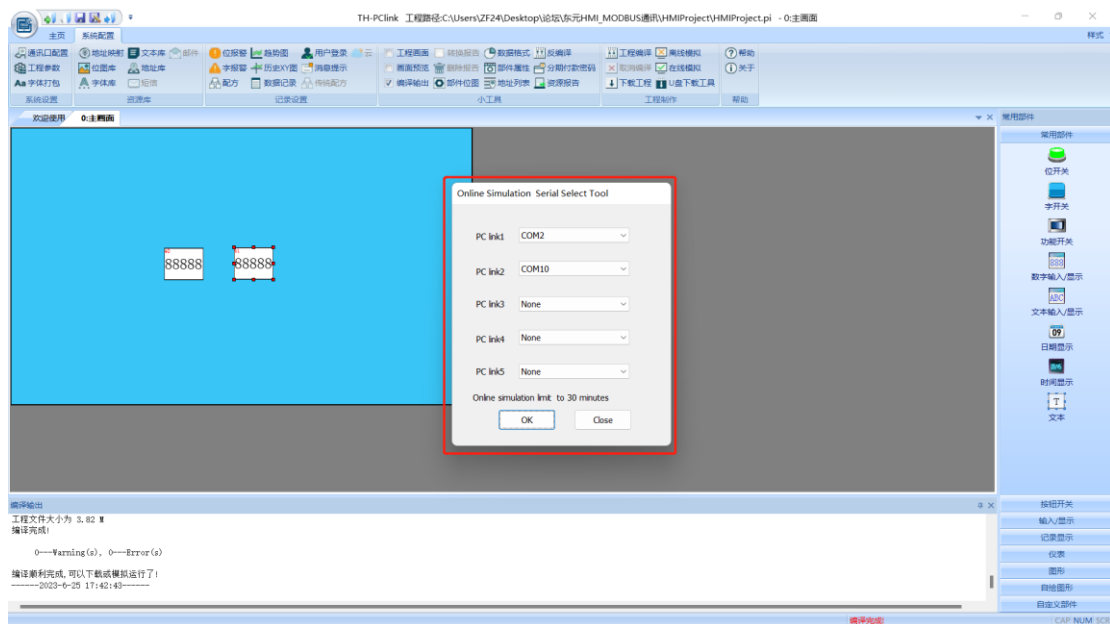
7.进行工程编译，编译无错



8.进行在线模拟测试



9.端口选用串口驱动对应的端口



10.通讯建立完成

